



BİNALARIN KENTSEL ENERJİ VERİMLİLİĞİNDEKİ ROLÜ VE BEA PROJESİ

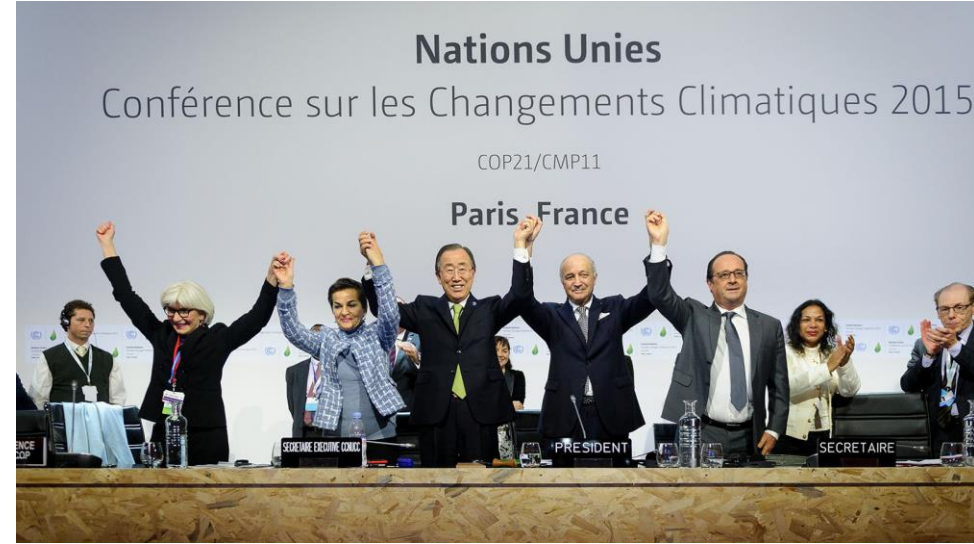
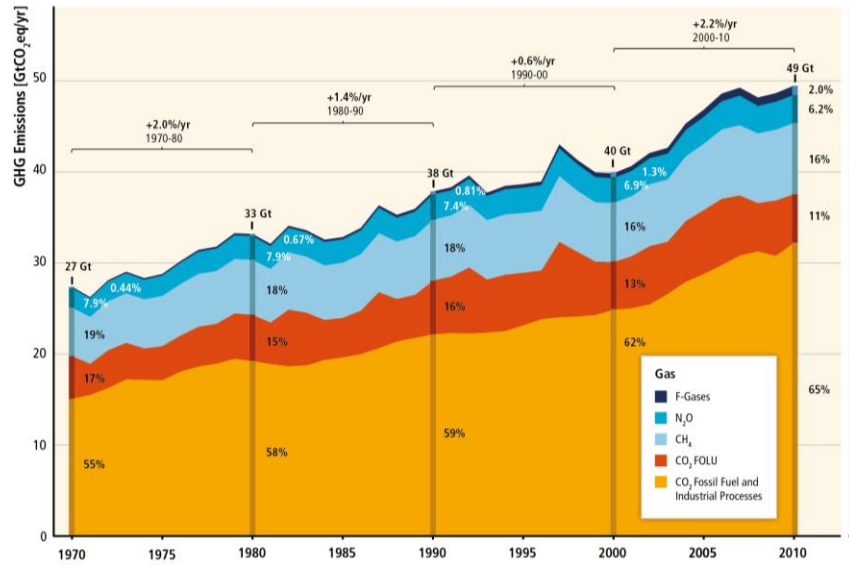
Meltem BAYRAKTAR

*Kentsel Verimlilik ve İklim Yöneticisi
WRI Türkiye Sürdürülebilir Şehirler
meltem.bayraktar@wri.org*

26 EKİM 2017, İSTANBUL

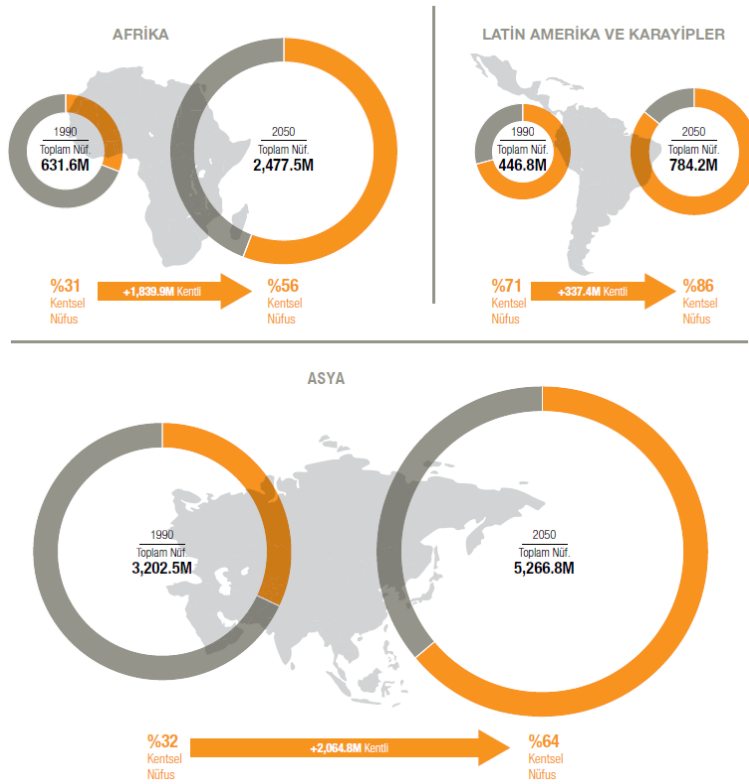
İKLİM DEĞİŞİKLİĞİ İLE MÜCADELE

İnsan Kaynaklı Seragazı Emisyonları

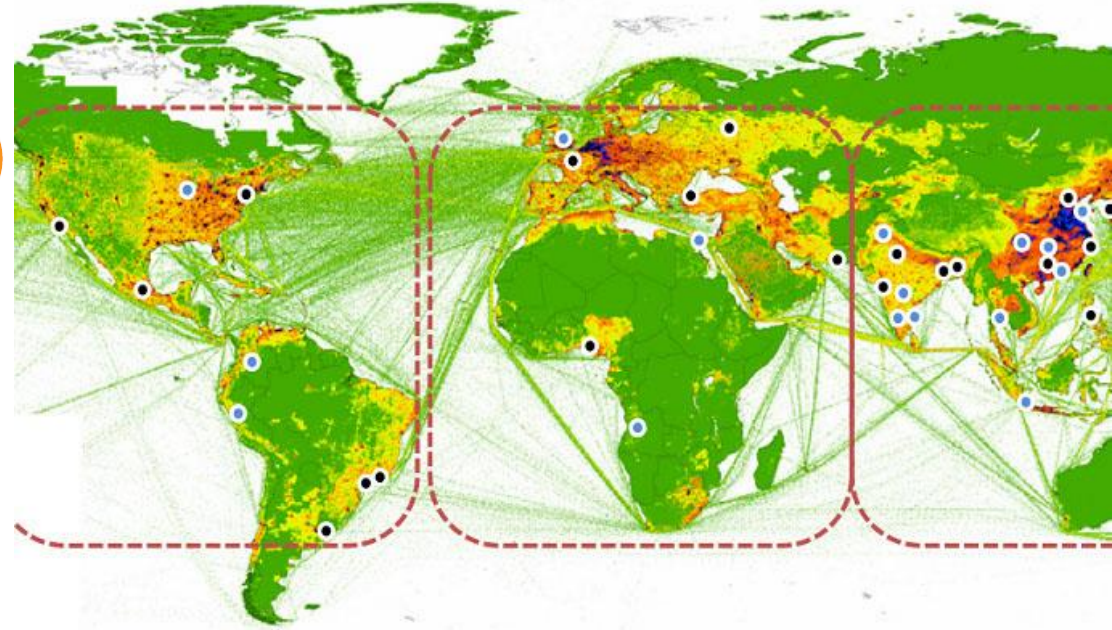


İKLİM DEĞİŞİKLİĞİ VE KENTLER

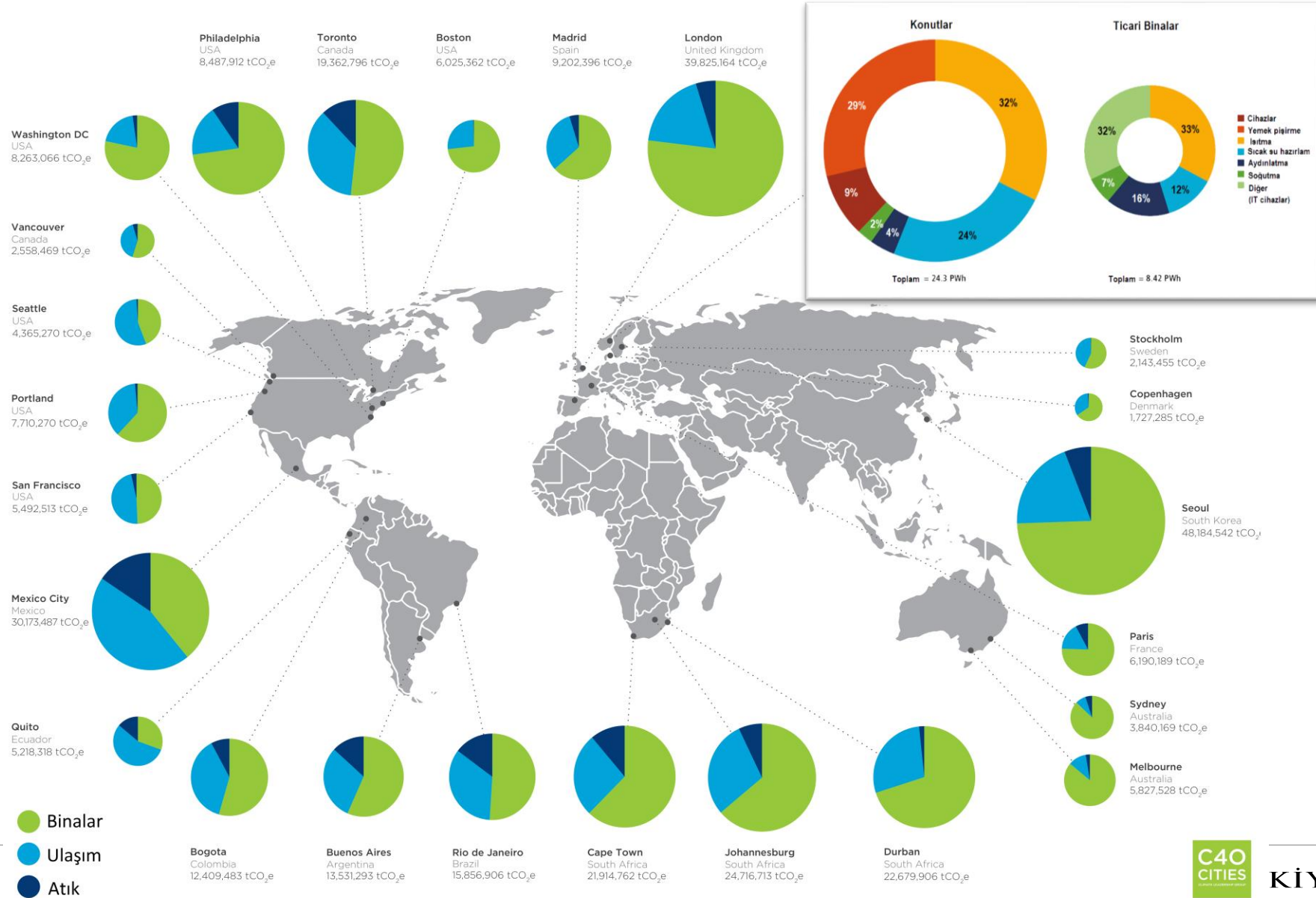
Toplam Nüfus İçerisindeki Yüzde Olarak Kentsel Nüfus Öngörülerini, 1990'dan 2050'ye



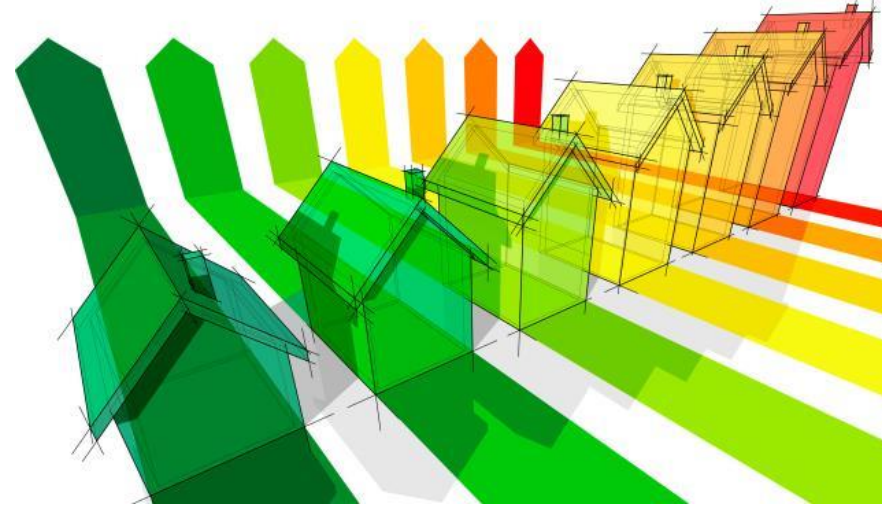
CO2 Emisyon kaynaklarının yoğunluğu ve dağılımı



ŞEHİR ÖLÇEĞİNDE CO2 EMİSYONLARI



KENTLERDE BİNA VERİMLİĞİ



BİNA VERİMLİLİĞİ ÖNÜNDEKİ ENGELLERİ AŞMAK



ŞEHİRLERDE BİNA VERİMLİLİĞİ ÇALIŞMALARINI İVMELENDİRME PLATFORMU (BEA)

- **Yerel yönetimlere** destek sağlayan Birleşmiş Millet SEforALL altında **küresel** bir işbirliği platformu'dur.
- **Kamu sektörü, özel sektör, STK ve uluslararası kuruluşları** bir araya getirir.
- **BEA Ağı**, platforma katılan şehirlere, enerji verimliliği yerel stratejilerini tasarlama ve uygulamada **teknik destek** sağlar.



BEA PAYDAŞLARI

STKlar/Kurumlar/Çok uluslu yapılar:



Hizmet sağlayıcılar ve firmalar



BEA PROGRAM ORTAĞI ŞEHİRLER

Yerel Yönetimler



BEA AĐINA KATILAN ŐEHİRLERİN HEDEFLERİ

Genel hedef:

Yerel ynetimlerle iŐbirliĐi yaparak enerji verimliliĐi alıŐmalarının ivmelendirilmesi

Binalarda enerji verimliliĐini destekleyen bir yerel programın hayata geirilmesi

Politika/Program

rnek bir **pilot projenin** hayata geirilmesi

Proje

İlerlemenin izlenip raporlanması, diĐer ynetimlerle **tecrbe paylaŐımı**

İzleme ve iletiŐim

BEA'NIN SAĞLADIĞI DESTEKLER

Bilgi Havuzu



- Bilgi transferinin sağlanması
- Doğru kurumlarla bir araya getirilmesi
- İyi örneklerin gösterilmesi

Araçlar, deneyim ve çözümler



- Kitap ve kaynaklar,
- Teknik kapasite için eğitimler,
- Hesap analiz araçları
- Web Seminerleri

Finansal destek fırsatları



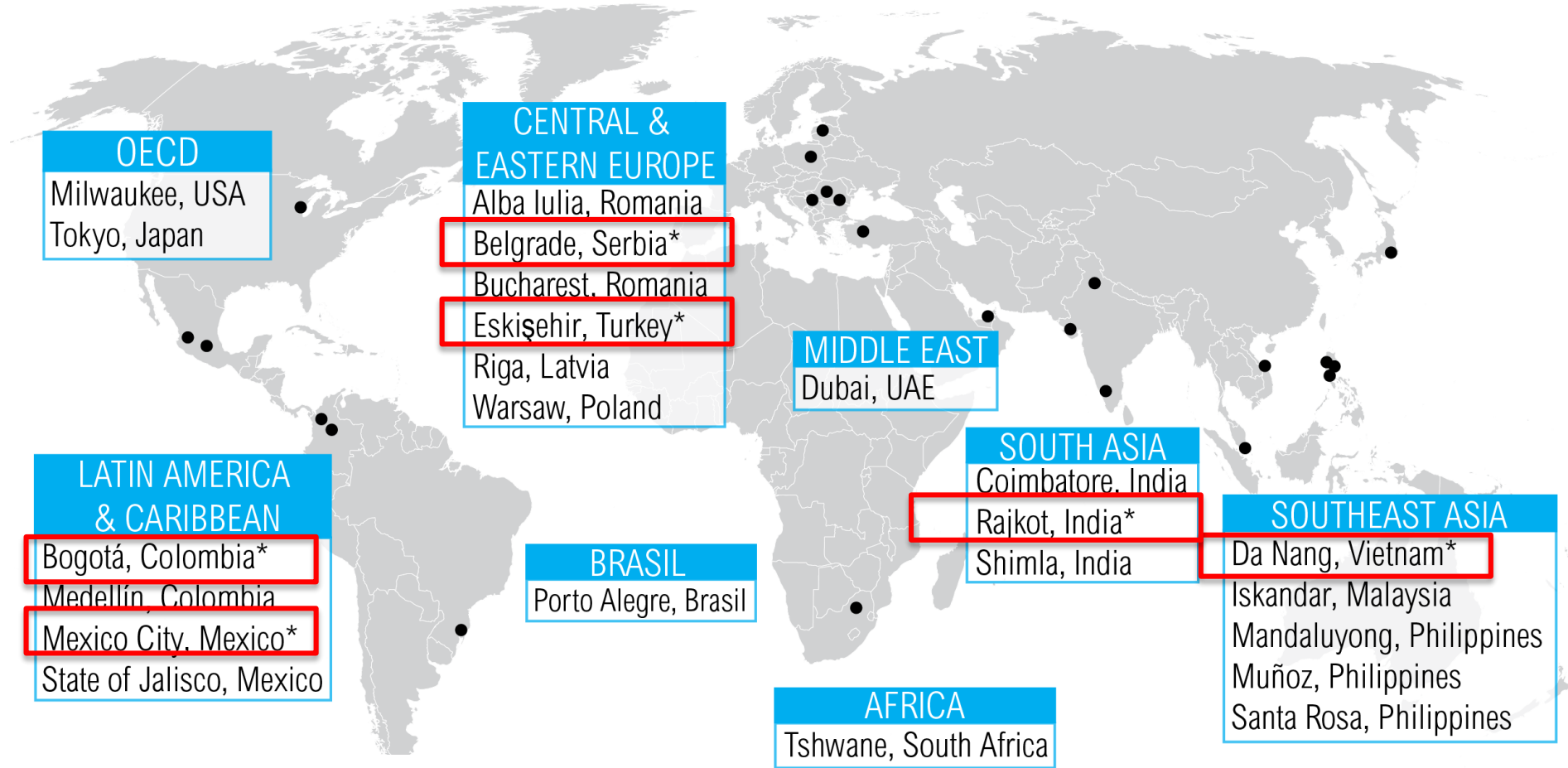
- Projeleri finansörlerle bir araya getirme
- Doğru finans çözümlerini için katalizör

Uluslararası bilinirlik ve iş birliği



- Etkinlik düzenleme
- Yapılan etkinliklerde şehrin temsil edilmesi

BEA ÇALIŞMA BÖLGELERİ



* Kapsamlı teknik destek alan şehirler

BELGRAD, SIRBİSTAN



Politika: Enerji verimliliği döner fon hesabı ve retrofit kılavuzu oluşturulması

Proje: +1 kamu okulunun yenilenmesi.

Ekim - Kasım 2016:

Açılış çalıştayı düzenlendi, ilk koordinasyon grubu toplantıları yapıldı, hedefler belirlendi.



Haziran 2017: Belgrad Enerji Haftası'nda paydaş katılımı sağlandı.

- Uluslararası örneklerin anlatıldığı **Enerji Verimliliği Fonu Çalıştayı**'nın gerçekleştirildi,
- Enerji Verimliliği Fonu önerisi ve retrofit rehberi şehir yönetimine iletilmesi
- Etüt raporu hazırlanması ve önerilerin hayata geçirilmesi

Nisan 2017: 18 aylık çalışma planı onaylandı. Şehir ve enerji sağlayıcı kuruluş, SEforALL Forum'da proje ve projenin çoğaltılması önerisini paylaştı.



Mayıs-Haziran 2016: 3 okul binasında inceleme yapıldı, 1 bina yenilenmesi için seçildi.



BUGÜN



Politika: Teşvikler & “B” ya da daha üst sınıf binalar için asistanlık.

Proje: A sınıf Enerji Verimliliği Merkezi/Kentsel Dönüşümde Enerji Verimliliği

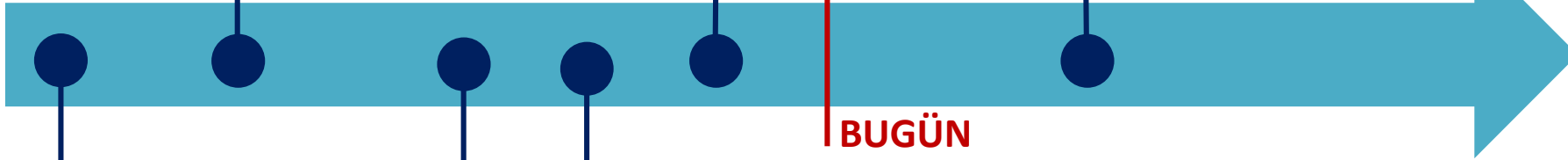


Ekim - Aralık 2016: 27 Ekim Çalıştay, çalışma grubu /danışma kurulu, hedeflerin belirlenmesi

Haziran 2017: İlk kapasite geliştirme eğitim semineri. İlk farkındalık oluşturma etkinliği.



- Teşvik programlarının oluşturulması ve uygulanması



Şubat - Haziran 2016: Global Green Growth Forum'a katılım ve BEA platformuna üyelik



April 2017: 18 aylık iş planının onaylanması

Mayıs 2017: Enerji evinin konsept projesinin oluşturulması



BEA ESKİŞEHİR PROJESİ HEDEFLERİ

Politika/Program: En Az B Sınıfı!

- Eskişehir’de yeni yapılacak **binaların EKB B sınıfı ve üzeri** performansta yapımının teşvik edecek bir yerel program geliştirmek ve uygulamaya almak
- Eskişehir Büyük Şehir Belediyesi’nin yeni yapılacak **kendi binaları** için EKB B ve üzeri almayı mecburi kılan yönerge yayınlamak



ENERJİ KİMLİK BELGESİ

Bina Bilgileri

Tipi: _____
Kullanım Alanı: _____
Alan: _____
Bina Sahibinin Adı: _____
Müşterinin Adı: _____
Müşterinin Telefon Numarası: _____
Müşterinin Adres: _____

Bina Resim



Enerji Performansı

0.12345678910
A B C D E F G
0.12345678910

Sera Gazı Emisyonu

0.12345678910
A B C D E F G
0.12345678910

Yenilenebilir Enerji Kullanım Oranı

%0,00

Enerji Kullanım Alanı	Kullanılan Sistem	Yüksek Enerji Tüketimleri	Sınıfı		
TOPLAM		2,661,178,511	3,595,172,774	1,011,617	A B C D E F G
SİTMA	Sıtma Sistemi	432,031,20	432,031,20	164,24	A B C D E F G
SİTMA	Sıcak Su Sistemi	1,542,172,12	1,542,172,12	586,38	A B C D E F G
SİTMA	Suğutma Sistemi	427,168,11	1,006,116,75	162,39	A B C D E F G
MÜHÜRLENME		0,00	0,00	0,00	
YERİNALTIMA		259,766,08	613,052,67	98,75	A B C D E F G

Açıklamalar

Belgenin Numarası: _____
Yayın Tarihi: _____
Sera Gazı Emisyonu: _____
Yenilenebilir Enerji Kullanım Oranı: _____

DESTEKLEYİCİ YAN EYLEMLER

BEA ESKİŞEHİR ENERJİ VERİMLİLİĞİ, BİNALAR VE KENTLER SEMİNER SERİSİ PROGRAMI

PHILIPS

- Aydınlatmada enerji verimliliği

DANFOSS

- Bölgesel enerji sistemleri, sürdürülebilirlik ve örnek uygulamalar

SIEMENS

- Akıllı şehirler, enerji verimliliği ve örnek uygulamalar

ÇEDBIK

(Çevre Dostu Binalar Derneği)

- Çevre dostu binalar, sertifikasyon sistemleri ve örnek binalar

MWH by STANTEC

- Binalarda enerji verimliliği finans modelleri ve örnekler

IBPSA-TR

- Enerji verimli bina tasarımı, enerji modelleme ve örnek binalar

IFC

- EDGE Programı ve Enerji Verimliliğinde Finansman

ENERJİ VERİMLİLİĞİ, BİNALAR VE KENTLER SEMİNER SERİSİ

EĞİTİM I : BÖLGESEL ENERJİ SİSTEMLERİ

6 Haziran 2017, Haller Gençlik Merkezi
100 üzeri katılımcı



EĞİTİM II : AYDINLATMADA ENERJİ VERİMLİLİĞİ

17 Ekim 2017, Haller Gençlik Merkezi
100 üzeri katılımcı



HALK İÇİN FARKINDALIK OLUŐTURMA ETKİNLİKLERİ

- Bilinç düzeyi ölçme anket çalışması
- Bilgilendirici web sitesi
- Broőür ve kitapçıklar
- Halk etkinlikleri

DÜNYA ÇEVRE GÜNÜ ENERJİ VERİMLİLİĐİ ETKİNLİĐİ





ÇALIŞMALARIMIZI TAKİP ETMEK İÇİN

TEŞEKKÜRLER!

Web Sitesi	www.wrisehirler.org
Facebook	/wrisehirler
Twitter	/wrisehirler
LinkedIn	/writurkiyesurdurulebilirsehirler
Blog	www.thecityfixturkiye.com
E posta:	meltem.bayraktar@wri.org